

# 現代の急須 ～ 3年後の魅力～



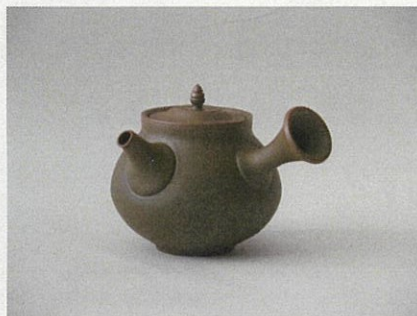
伊藤成二 作 鎬紋様南蛮急須



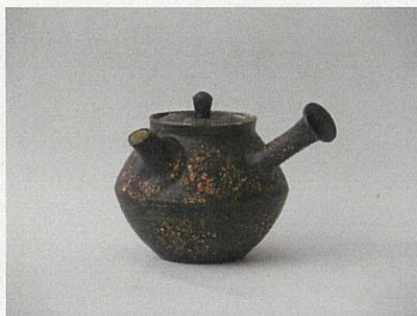
四代山田常山 作 朱泥糸目急須



水野陽景 作 烏泥南蛮急須



中川貴了 作 焼メ急須



大澤哲哉 作 黒チャラ急須



伊藤雅風 作 梨皮泥急須

出品作家 伊藤雅風、伊藤成二、大澤哲哉、小山乃文彦、鯉江廣、小西洋平、清水北條、清水小北條、谷川仁、都築豊、中川貴了、平沼秀祐、水野博司、水野陽景、村越風月、村田益規、四代山田常山、山田想、山田勇太郎 計19名

2018年12月8日(土) - 2019年1月20日(日)

※12月28日～1月4日は休館します。

9:00-17:00 とこなめ陶の森 陶芸研究所 月曜休館(祝日の場合は翌日)

入場  
無料

展示  
解説

12月9日(日)・23日(日)

14:00～15:00

今回の展示でご協力いただきました作家さんの急須の魅力をお伝えします。

お問合せ

TEL/FAX 0569-35-3970

E-mail: [tounomori@city.tokoname.lg.jp](mailto:tounomori@city.tokoname.lg.jp)

〒479-0822 愛知県常滑市奥条7丁目2番地

<http://www.tokoname-tounomori.jp>

